

LEGENDA

Piano Gestione Rischio Alluvioni (P.G.R.A.)

Ambito territoriale RP - Fiume Serio

- Area P3/H - aree potenzialmente interessate da alluvioni frequenti
- Area P2/M - aree potenzialmente interessate da alluvioni poco frequenti
- Area P1/L - aree potenzialmente interessate da alluvioni rare

Ambito territoriale RSCM - Fiume Nesa

- Area P3/H - aree potenzialmente interessate da alluvioni frequenti
- Area P2/M - aree potenzialmente interessate da alluvioni poco frequenti
- Area P1/L - aree potenzialmente interessate da alluvioni rare

Piano stralcio dell'Assetto Idrogeologico (P.A.I.)

Dissesti puntuali

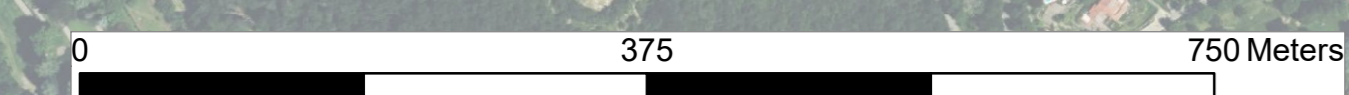
- Aree di frana quiescente (Fq)

Dissesti lineari

- Limite Fascia A
- Limite Fascia B
- Limite Fascia C

Dissesti poligoni

- Aree di frana attiva (Fa)
- Aree di frana quiescente (Fq)
- Aree di frana stabilizzata (Fs)
- Area a pericolosità molto elevata (Ee)
- Area a pericolosità elevata (Eb)
- Area di conoide attivo parzialmente protetta (Cp)
- Area di conoide non recentemente attivatosi o completamente protetta (Cn)



 REGIONE LOMBARDIA	 PROVINCIA DI BERGAMO												
(PROVINCIA DI BERGAMO) COMUNE DI ALZANO LOMBARDO													
Il Sindaco	 Il Segretario												
	<table border="1" style="width: 100%; border-collapse: collapse;"> <tr> <td style="font-size: 8px;">DATA</td> <td style="font-size: 8px;">AGGIORNAMENTO</td> <td style="font-size: 8px;">FILE</td> </tr> <tr> <td style="font-size: 8px;">15/11/2024</td> <td style="font-size: 8px;">25/02/2025</td> <td style="font-size: 8px;">tav_1b_PAI_PGRA_SUD</td> </tr> <tr> <td colspan="3" style="font-size: 8px;">COMMITTENTE</td> </tr> <tr> <td colspan="3" style="font-size: 8px;">AMMINISTRAZIONE COMUNALE DI ALZANO LOMBARDO Via G. Mazzini, 69 - 24022 Alzano Lombardo (BG)</td> </tr> </table>	DATA	AGGIORNAMENTO	FILE	15/11/2024	25/02/2025	tav_1b_PAI_PGRA_SUD	COMMITTENTE			AMMINISTRAZIONE COMUNALE DI ALZANO LOMBARDO Via G. Mazzini, 69 - 24022 Alzano Lombardo (BG)		
DATA	AGGIORNAMENTO	FILE											
15/11/2024	25/02/2025	tav_1b_PAI_PGRA_SUD											
COMMITTENTE													
AMMINISTRAZIONE COMUNALE DI ALZANO LOMBARDO Via G. Mazzini, 69 - 24022 Alzano Lombardo (BG)													
PROGETTO PIANO DI GOVERNO DEL TERRITORIO DOCUMENTO DI PIANO COMPONENTE GEOLOGICA, IDROGEOLOGICA E SISMICA D.G.R. 30 novembre 2011 n° IX/2616													
OGGETTO CARTA DEL DISSESTO CON LEGENDA UNIFORMATA A QUELLA DEL PAI-PGRA - SUD	<table border="1" style="width: 100%; border-collapse: collapse;"> <tr> <td style="font-size: 8px;">TAVOLA</td> <td style="font-size: 8px;">SCALA</td> </tr> <tr> <td style="font-size: 8px; text-align: center;">1b</td> <td style="font-size: 8px; text-align: center;">1: 5.000</td> </tr> </table>	TAVOLA	SCALA	1b	1: 5.000								
TAVOLA	SCALA												
1b	1: 5.000												
VISTO 	REDATTO DA Dott. Geol. Antonio Galizzi Iscritt. O.d.G. della Lombardia - n.1274 COLLABORATORI												
NOTE	RELAZIONE												